

■会社概要

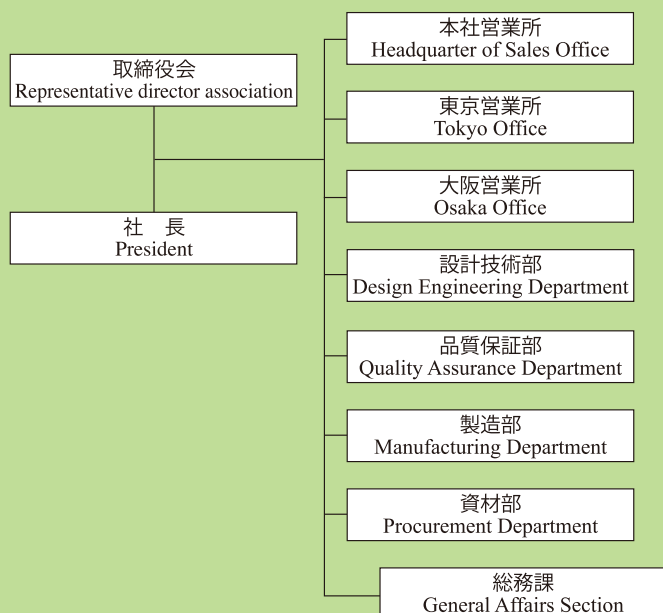
社 名：アジア電子工業株式会社
 設 立：昭和49年6月10日
 資 本 金：1億円(自己資本24億6500万円)
 代 表 者：代表取締役社長 及川一正
 売 上 高：11億6000万円(2015年5月期)
 社 員 数：85名
 事 業 所：本社・工場 長野県飯田市市中村80-1
 TEL.0265-25-4171 FAX.0265-25-4172
 東京営業所 東京都町田市南成瀬4-1-19 芳成ビル2階
 TEL.042-720-3401 FAX.042-720-3403
 大阪営業所 大阪府大阪市淀川区西中島4-11-27 花原第二ビル6階
 TEL.06-4806-7221 FAX.06-4806-7223
 事業内容：スイッチング電源(DC-DC コンバータ、AC-DC コンバータ、DC-AC インバータ)の研究開発、設計、製造、販売

■沿革

1974年 6月：現社長、及川一正が飯田市錦町にてスイッチング方式モジュール電源の製造を開始。社名を「アジア電子工業株式会社」とする。資本金400万円。
 1979年 1月：資本金を800万円に増資。
 11月：本社を飯田市大瀬木に移転。
 1987年 5月：SMT(表面実装)装置の導入による生産を開始。
 1988年10月：CAD(コンピュータ自動設計)を導入。
 1991年 3月：EMI 試験器を導入。
 4月：東京営業所を開設。
 8月：資本金を2000万円に増資。
 1994年10月：超薄型DC-DC コンバータを製造開始。ボンディングマシン、窒素リフロー炉等を導入。
 1997年12月：資本金を1億円に増資。
 1998年 4月：飯田市中村(現在地)に新社屋完成。床面積3,500m²。
 1999年 1月：大阪営業所を開設。
 2009年 5月：SMシリーズ、フルモールドタイプDC-DCコンバータ製造開始

■組織図

Organizational Chart



■Summary of Company

Name of company : Asia Electronics Ind.Co., Ltd.
 Date of founding : June 10,1974
 Capitalization : 100,000,000 yen (owner's capital : 2.46billion yen)
 Representative and president : Kazumasa Oikawa
 Sales : 1.16 billion yen (2015,May)
 Number of employees : 85
 Operational Centers
 Main offices : 80-1 Nakamura, Iida-city, Nagano
 TEL.0265-25-4171 FAX.0265-25-4172
 Tokyo office : Hosei Bldg., 2nd Floor
 4-1-19 Minami-naruse, Machida-city, Tokyo
 TEL.042-720-3401 FAX.042-720-3403
 Osaka office : Hanahara No.2 Bldg., 6th Floor
 4-11-27 Nishi-nakajima, Yodogawa-ku, Osaka-city,Osaka
 TEL.06-4806-7221 FAX.06-4806-7223
 Operations : R&D,design,production and sales of switching power source
 (DC-DC converters, AC-DC converters, DC-AC Inverters).

■Company History

June 1974 : Kazumasa Oikawa,the company's present president,starts production of switching-type modular power supplies in Nishikicho,Iida-shi under the company name Asia Electronics Ind. Co.,Ltd.with initial capitalization of 4,000,000 yen.
 January 1979 : Increase of capitalization to 8,000,000 yen.
 November 1979 : Transfer of main offices to Osegi,Iida-shi.
 May 1987 : Start of production with introduction of SMT (surface mounting technology).
 October 1988 : Introduction of CAD(computer aided design).
 March 1991 : Introduction of EMI testing devices.
 April 1991 : Opening of Tokyo office.
 August 1991 : Increase of capitalization to 20,000,000 yen.
 October 1994 : Start of production of super-thin DC-DC converters.Introduction of bonding machines, nitrogen reflow furnaces,etc.
 December 1997 : Increase of capitalization to 100,000,000 yen.
 April 1998 : Completion of new offices in Nakamura,Iida-shi with total floor space of 3,500 square meters.
 January 1999 : Opening of Osaka office.
 May 2009 : Start of production of SM series,full mold-type DC-DC converters.

■製品構成比

Compositional ratio of products

